

## ibaPDA-PLC-Xplorer

### Interfaces zu zahlreichen Steuerungen

Ideal für Anlagenausrüster,  
Servicetechniker und Steuerungs-  
programmierer

### Einsatzgebiete

- › Fehler- und Störungssuche
- › Auffinden sporadischer Fehler
- › Inbetriebnahmeunterstützung
- › Mobiles System zur Fehlersuche

# Messen von Anfang an

ibaPDA-PLC-Xplorer bietet volle ibaPDA-Funktionalität mit Zugang zu verschiedenen Steuerungen. Ohne zusätzliche Hardware erhält man damit eine preiswerte Möglichkeit, Signale von einer Steuerung zu messen, anzuzeigen und aufzuzeichnen.



ibaPDA-PLC-Xplorer ist die ideale Einstiegslösung als PC-basiertes Erfassungs- und Aufzeichnungssystem für unterschiedliche Daten in automatisierten Prozessen. ibaPDA-PLC-Xplorer ermöglicht die Erfassung und Aufzeichnung von bis zu 64 Signalen und bietet Datenschnittstellen zu SIMATIC S7-Systemen sowie CODESYS-basierten Systemen, Allen-Bradley-, ABB-, B&R-, Bachmann-, Beckhoff-, Mitsubishi-, OMRON- und SIGMATEK-Systemen. Damit ist es möglich, aus den gängigsten Steuerungen direkt interne Daten auszulesen, ohne Eingriffe in die Steuerungen selbst vornehmen zu müssen.

ibaPDA-PLC-Xplorer bietet eine preiswerte Lösung für die Fehler- und Störungssuche, bei Inbetriebsetzungen und ist gleichzeitig geeignet für Langzeitanalysen und Prozessoptimierungen.

## Zugang ohne zusätzliche Hardware oder Programmierung

ibaPDA-PLC-Xplorer bietet die volle Funktionalität des Erfassungssystems ibaPDA und kann insgesamt 64 Signale aus bis zu 16 unabhängigen Steuerungen je PLC-Xplorer-Interface aufzeichnen. Der Zugang zu den SPS-Systemen erfolgt über Standard-Schnittstellen der Systeme - in

der Regel über Ethernet - ohne zusätzliche Hardware zur Messwerterfassung. Eine Änderung der Projektierung der Steuerung ist ebenso wenig notwendig wie eine Programmierung.

## Freie Operanden-/Symbolauswahl

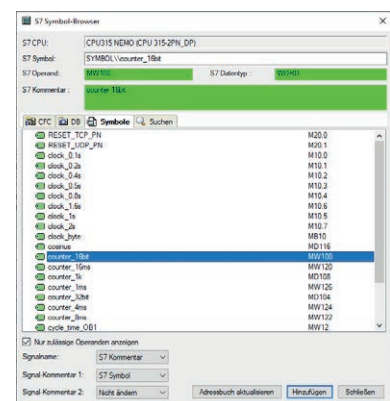
Die Variablenliste der Steuerung lässt sich einfach in ibaPDA-PLC-Xplorer importieren. Gemessen werden können alle E/A-Signale und sonstigen Operanden aus dem Steuerungsprogramm.

Die meisten der ibaPDA-PLC-Xplorer-Schnittstellen unterstützen eine komfortable Auswahl der Signale anhand ihrer symbolischen Namen mittels Adressbuch. Adressbücher werden in ibaPDA-PLC-Xplorer erzeugt und enthalten die verfügbaren Symbole. Je nach System wird das Adressbuch aus den Projektierungsdaten erzeugt oder direkt aus der Steuerung geladen. Über einen integrierten Symbol-Browser werden die Signale einfach per Mausklick ausgewählt.

Je nach Anforderung kann die Auswahl der Signale flexibel geändert werden – ohne Änderung des SPS-Programms. Gerade für den mobilen Einsatz bei Service-Fällen bietet diese Flexibilität enorme Vorteile.

## Auf einen Blick

- › Messwerterfassung direkt aus der Steuerung
- › Inklusive Schnittstellen für verschiedene Steuerungen
- › Ohne zusätzliche Hardware und ohne Eingriff in die Steuerung einsetzbar
- › Komfortable Auswahl der Operanden mit Symbol-Browser
- › Für 64 Messsignale mit voller ibaPDA-Funktionalität
- › Änderung oder Erweiterung der zu messenden Variablen ohne Programmierung und ohne die Anlage anzuhalten
- › Auswertung mit ibaAnalyzer inklusive
- › Datenerfassung und -analyse gleichzeitig oder unabhängig



Komfortable Operandenauswahl

## ibaPDA-PLC-Xplorer-Schnittstellen

### S7-Xplorer

SIMATIC S7 Systeme (LOGO!<sup>®</sup>, S7-200<sup>®</sup>, S7-300<sup>®</sup>, S7-400<sup>®</sup>, S7-400H<sup>®</sup>, S7-1200<sup>®</sup>, S7-1500<sup>®</sup>), WinAC (WinLC RTX), PLCSIM

### AB-Xplorer

Allen Bradley-Steuerungen PLC-5 und SLC500, MicroLogix

### ABB-Xplorer

AC 800M-, AC 800PEC-Steuerungen

### B&R-Xplorer

B&R-Steuerungen<sup>1</sup>

### Bachmann-Xplorer

Bachmann M1-Steuerungen

### CODESYS-Xplorer

CODESYS-V2- und CODESYS-V3-basierte SPS-Systeme

### Logix-Xplorer

Allen-Bradley-Steuerungen ControlLogix, GuardLogix, CompactLogix, SoftLogix oder FlexLogix

### MELSEC-Xplorer

Mitsubishi MELSEC-Steuerungen

### OMRON-Xplorer

NX, CV und andere SPS-Systeme, die das FINS-Protokoll unterstützen

### SIGMATEK-Xplorer

SIGMATEK-Steuerungen

### TwinCAT-Xplorer

Beckhoff-TwinCAT V2- und V3-Steuerungen

## Mögliche Erweiterungen (kostenpflichtig)

### Anbindung von Antrieben und CNC-Steuerungen

- › SINAMICS-Xplorer
  - › SIMOTION-Xplorer
  - › GH180-Xplorer
  - › SINUMERIK-Xplorer
- auch als Bundle Drive-Xplorer erhältlich

### Anbindung von Kameras

- › ibaCapture
- › Kameralizenzen nach Anforderung

## Daten in die Steuerung schreiben

S7- und TwinCAT-Xplorer bieten zudem Ausgangsmodule. Damit ist es möglich, Daten aus ibaPDA in die jeweiligen Steuerungen zu schreiben.

## Variable Aufzeichnungen

Wie in ibaPDA lassen sich in ibaPDA-PLC-Xplorer unterschiedliche Aufzeichnungsprofile für verschiedene Einsatzfälle definieren. Für Langzeitanalysen oder Prozessoptimierungen werden Daten in Messdateien im iba-Format (\*.dat) kontinuierlich aufgezeichnet, bei der Analyse von Fehlern oder Störungen sind getriggerte Aufzeichnungen hilfreich. Die Triggerbedingungen lassen sich zeit- oder ereignisbezogen definieren. Mit ibaHD-Server können Daten ohne Dateigrenzen über sehr lange Zeiträume aufgezeichnet werden.

## Online-Anzeige

Die Client-Server-Architektur erlaubt, dass der zeitliche Verlauf der Signale auf einem Client live visualisiert wird. Somit können beispielsweise Steuerungsprogrammierer oder Servicetechniker jeweils die für sie interessanten

Bereiche einsehen - natürlich auch mobil mit Laptop. Neben dem zeitlichen Signalverlauf in Echtzeit bietet ibaPDA-PLC-Xplorer alle von ibaPDA bekannten Anzeigen wie Oszilloskop-, FFT- oder Digitalanzeige.

## Kostenfreie Analyse inklusive

Die von ibaPDA-PLC-Xplorer erzeugten Messdateien können mit dem kostenlosen ibaAnalyzer<sup>2</sup> ausgewertet werden. Da Datenerfassung und -analyse voneinander getrennt sind, kann die Analyse bereits während der Aufzeichnung oder zu einem späteren Zeitpunkt erfolgen.

ibaAnalyzer kann auf mehreren Rechnern laufen, so dass mehrere Benutzer die Daten individuell nach den für sie interessanten Gesichtspunkten analysieren können. Die Daten können zentral auf einem Server gespeichert oder per E-Mail verschickt werden.

## Automatisierte

## Auswertung spart Zeit

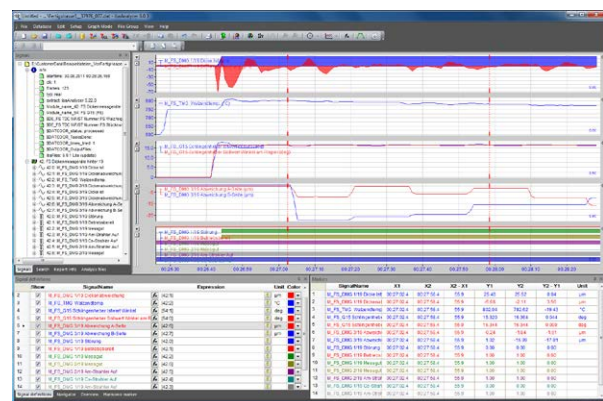
Sind die Anforderungen an die Auswertung einmal festgelegt, lässt sich die Analyse automatisieren,

um wertvolle Zeit zu sparen. Mit Hilfe von ibaDatCoordinator kann beispielsweise automatisch eine Analyse der letzten Datei gestartet oder ein Report erzeugt werden.

Zudem können Messdateien automatisch verarbeitet werden, so dass beispielsweise die Daten von den Erfassungssystemen abgeholt werden und an zentraler Stelle allen Berechtigten zur Verfügung stehen.

## Reports auf Knopfdruck

Reports in verschiedenen Formaten und individuellen Layouts lassen sich automatisch mit dem Reportgenerator erstellen und auf



ibaAnalyzer bietet detaillierte Anzeigefunktionen sowie breitgefächerte Analyse- und Auswertemöglichkeiten

<sup>1</sup> Voraussetzung: Installation und Lizenzierung des B&R PVI-Managers, nicht in der PLC-Xplorer-Lizenz enthalten

<sup>2</sup> Die Lizenz für ibaAnalyzer ist kostenfrei beim Erwerb von ibaPDA-PLC-Xplorer

Wunsch gleich per E-Mail verschicken. Individuelle Auftrags-, Schicht- oder Produktreports für unterschiedliche Abteilungen wie Produktion, Qualitätsmanagement oder Controlling lassen sich quasi per Knopfdruck erzeugen.

### Anbindung an Datenbank

Sollen die Daten in einer Datenbank verarbeitet werden, ermöglicht ibaAnalyzer die Extraktion der Messdaten in eine Datenbank, aber auch die Analyse der Daten aus einer Datenbank. Dabei werden die gängigen Datenbank-Formate unterstützt, z. B. Microsoft SQL-Server, Oracle, IBM DB2-UDB, MySQL, PostgreSQL, Microsoft Access.

### Videoüberwachung mit ibaCapture

Mit ibaCapture ist in ibaPDA-PLC-Xplorer die Anbindung an einen ibaCapture-Server verfügbar. Damit ist es möglich, Mess- und Videodaten synchron aufzuzeichnen.

Für die Videoaufzeichnung sind eine ibaCapture-Server-Lizenz, die in Abhängigkeit von der Framerate gestaffelt angeboten

wird, und separate Kameralizenzen erforderlich. Eine Lösung mit der Anbindung von einer Kamera bietet eine günstige Möglichkeit, zusätzlich Videoüberwachung zur Datenerfassung zu nutzen.

### Lizenzen und Erweiterungen

Das Software-Paket ibaPDA-PLC-Xplorer enthält die Datenschnittstellen S7-Xplorer, AB-Xplorer, ABB-Xplorer, B&R-Xplorer, Bachmann-Xplorer, Codesys-Xplorer, Logix-Xplorer, MELSEC-Xplorer, OMRON-Xplorer, Sigmatek-Xplorer und TwinCAT-Xplorer und kann insgesamt 64 analoge bzw. digitale Signale aufzeichnen.

Sind mehr als 64 Signale oder andere Erweiterungen in ibaPDA erforderlich, ist ein Upgrade auf ein komplettes ibaPDA-System jederzeit möglich. Alle Xplorer-Schnittstellen sind auch einzeln für ein bestehendes ibaPDA-System verfügbar.

Eine Nutzung von ibaCapture, ibaHD-Server oder ibaDaVIS zusammen mit ibaPDA-PLC-Xplorer ist auch ohne Upgrade auf

die ibaPDA-Vollversion möglich. Die Anbindung von iba-Geräten ist mit ibaPDA-PLC-Xplorer dagegen nicht möglich.

### Passendes Trainingsangebot

In der 2-tägigen Schulung „Messen und Analysieren mit dem iba-System“ wird die 2-stufige Vorgehensweise – sprich die Konfiguration der Messwerte, die Triggerung und Aufzeichnung in ibaPDA sowie die Offline-Analysemöglichkeiten mit ibaAnalyzer – erklärt und an Beispielen geschult. Weiterhin erhalten die Anwender einen Ausblick auf die automatisierte Erstellung von Reports mit ibaDatCoordinator und dem Reportgenerator.

Weitere Informationen zum Schulungsprogramm finden Sie unter [www.iba-ag.com/Training](http://www.iba-ag.com/Training).

### Systemvoraussetzungen

- › Windows 10 (x86/x64), 11 (x64), Windows Server 2016 (x64), 2019 (x64), 2022 (x64)
- › mind. .NET 4.8
- › PC, Multicore CPU 2 GHz, 4 GB RAM, 100 GB HDD

Bestellnr.	Bezeichnung	Beschreibung
30.681502	ibaPDA-PLC-Xplorer	ibaPDA-System für 64 Signale, 2 Clients, 2 Datenaufzeichnungen, Standardschnittstellen, inkl. aktuelle Xplorer-Schnittstellen
30.681505	ibaPDA-PLC-Xplorer-EUP	Extended Update Period - Wartungsgebühr
30.770009	Upgrade-PLC-Xplorer to PDA-64	Upgrade auf ibaPDA mit 64 Signalen und PLC-Xplorer-Schnittstelle
31.001042	ibaPDA-Interface-PLC-Xplorer	Erweiterungslizenz für ein ibaPDA-System um PLC-Xplorer-Schnittstellen
31.000030	ibaPDA-Interface-SINAMICS-Xplorer <sup>1</sup>	Xplorer-Schnittstelle für SINAMICS-Antriebe
31.000031	ibaPDA-Interface-SIMOTION-Xplorer <sup>1</sup>	Xplorer-Schnittstelle für SIMOTION-Systeme
31.000033	ibaPDA-Interface-SINUMERIK-Xplorer <sup>1</sup>	Xplorer-Schnittstelle für SINUMERIK CNC-Steuerungen
31.001051	ibaPDA-Interface-GH180-Xplorer <sup>1</sup>	Xplorer-Schnittstelle für SINAMICS Perfect Harmony GH180-Antriebe
31.001044	ibaPDA-Interface-Drive-Xplorer <sup>1</sup>	Bundle aus SINAMICS-, SIMOTION- und GH180-Xplorer-Schnittstelle
61.000200	Messen und Analysieren mit dem iba-System	2-tägige Schulung

<sup>1</sup> Die Schnittstellen sind nicht in der Lizenz ibaPDA-PLC-Xplorer enthalten, können jedoch zusätzlich lizenziert werden

### iba AG

#### Hausanschrift

Königswarterstr. 44  
90762 Fürth

#### Postanschrift

Postfach 1828  
90708 Fürth

Tel.: +49 (911) 97282-0

Fax: +49 (911) 97282-33

[www.iba-ag.com](http://www.iba-ag.com)

[iba@iba-ag.com](mailto:iba@iba-ag.com)

Durch Tochterunternehmen und Vertriebspartner ist die iba AG weltweit vertreten.  
Technische Änderungen und Irrtümer vorbehalten.