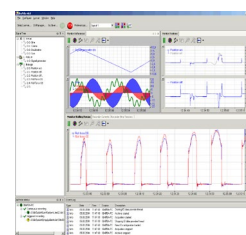


# ibaPDA-S7-Analyzer



## Panoramica

- Sistema di acquisizione dei dati misurati per controlli SIMATIC S7 con interfacce per:
  - Ethernet TCP/IP
  - Profibus
  - MPI
- Funziona anche con WinAC e PLCSIM
- Cadenza di misura basata su servizi di sistema S7
- 64 segnali di misura, estendibili
- Scelta del segnale tramite browser per lista degli indirizzi o la funzione Drag & Drop (nei piani CFC)
- Gamma di funzioni come con ibaPDA-V6
- Installabile su Siemens PG, non sono necessari PC supplementari
- L'acquisizione e l'analisi dei dati possono essere effettuate indipendentemente l'una dall'altra oppure contemporaneamente
- ibaAnalyzer incluso
- Disponibile anche come opzione per ibaPDA-V6
- Plurilicenze per imprese e dipartimenti



ibaPDA-V6

## Misurazione fin dal principio

Il software ibaPDA-S7-Analyzer è stato concepito specialmente per gli allestitori di impianti, i programmatori di controllo e i tecnici del servizio assistenza. Esso rappresenta un'opzione economica per misurare e registrare segnali da un controllo SIMATIC S7 quando non è indispensabile un'acquisizione esatta dei cicli. Ciò consente di rilevare ed eliminare più facilmente fonti di errore già durante la fase di progettazione. Per misure esatte di ciclo, iba AG offre altre opzioni di comunicazione.

### Sistema Low-cost ibaPDA per SIMATIC S7

Il software serve per misurare e registrare operandi S7 globali (E, A, M, PE, DB) e connettori CFC su supportati SIMATIC S7-300<sup>1)</sup>, S7-400<sup>1)</sup>, S7-1200<sup>1)</sup> e S7-1500<sup>1)</sup> così come in abbinamento con Soft-SPS WinAC (WinLC RTX) e con il tool di simulazione PLCSIM<sup>2)</sup>. L'utente dispone di tutte le funzioni standard di ibaPDA.

### 64 segnali (e oltre)

È possibile misurare fino a 64 segnali. La suddivisione in segnali digitali e analogici è a discrezione dell'utente. Se ibaPDA-S7-Analyzer viene impiegato come completamento del sistema standard ibaPDA-V6, possono essere misurati anche più di 64 segnali.

### Totale capacità di analisi

ibaPDA-S7-Analyzer crea file di dati misurati (\*.dat), che sono 100 % compatibili con l'utensile standard ibaAnalyzer. Gli utenti possono quindi usufruire di tutte le funzioni di ibaAnalyzer. Poiché l'acquisizione e l'analisi dei dati sono separate l'una dall'altra, è possibile eseguire l'analisi durante la registrazione o in un momento successivo.

### SIMATIC PG utilizzabile

Grazie all'integrazione delle interfacce Siemens PG nella gestione I/O, ibaPDA-S7-Analyzer può funzionare direttamente anche su un SIMATIC PG. Per la misurazione non sono quindi necessari PC supplementari.

## Interfacce personalizzate

In funzione dell'equipaggiamento hardware e software, sono disponibili diversi punti di accesso.

**TCP/IP:** Collegamento con SIMATIC S7 tramite CPU<sup>3)</sup> o gruppi CP in SPS e nell'interfaccia di rete standard del PC. Per la misurazione non sono necessari altri software Siemens.

**PC/CP:** Sono disponibili 4 diversi punti di accesso specifici per SIMATIC:

**MPI/Profibus:** Collegamento con l'interfaccia MPI o Profibus di SIMATIC S7. Sul lato PC possono essere usati adattatori per interfacce seriali, USB o TCP/IP.

**TCP/IP, ISO:** Collegamento con SIMATIC S7 tramite l'interfaccia di rete standard del PC o una scheda interfaccia idonea.

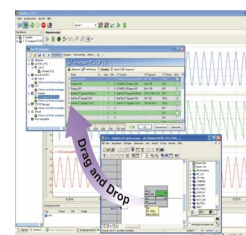
In tutti i collegamenti del gruppo PC/CP, sul PC devono essere installati i driver hardware necessari, ad es. driver adattatore MPI-USB, SOFTNET e altri.

### Configurazione facile

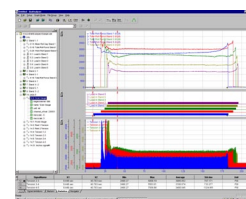
ibaPDA-S7-Analyzer è in grado di riconoscere automaticamente le CPU e CP raggiungibili, che possono essere quindi visualizzate nel gestore I/O e assegnate ad un modulo di misurazione con un semplice clic del mouse.

### Comoda scelta dei segnali

La scelta dei segnali da misurare viene eseguita nel gestore I/O di ibaPDA sulla base di operandi o dei nomi simbolici con il supporto di un browser per lista degli indirizzi (utilizzabile in progetti Step7). Utilizzando l'editor Step7 CFC (a partire da V 6.0) sullo stesso PC, i segnali e i connettori da misurare possono essere configurati con la funzione Drag & Drop dal programma di controllo nell'ibaPDA-S7-Analyzer.



Drag &amp; Drop



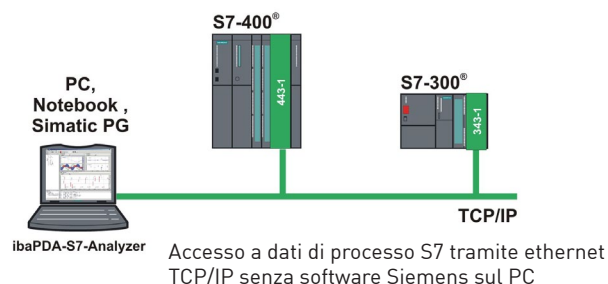
ibaAnalyzer

<sup>1)</sup> sotto riserva di modifiche tecniche lato SIMATIC o esecuzioni speciali

<sup>2)</sup> non compatibile con Windows 7

<sup>3)</sup> solo CPU che supportano TCP/IP sull'interfaccia Ethernet

## ibaPDA-S7-Analyzer TCP/IP



### Tipo di controllo

S7-300®, S7-400®, S7-1200®<sup>1)</sup>, S7-1500®<sup>1)</sup>, WinAC (WinLC RTX)

### CPU o CP al SPS

S7-300: CPU<sup>2)</sup> o CP343-1  
S7-400: CPU<sup>2)</sup> o CP443-1

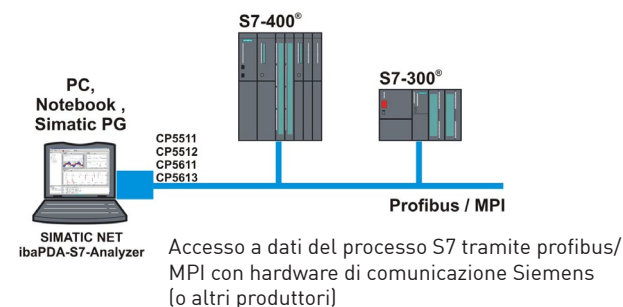
### Gruppo di interfacce sul PC o PG

Connessione standard alla rete

<sup>1)</sup> Accesso solo tramite operandi assoluti

<sup>2)</sup> solo CPU che supportano TCP/IP sull'interfaccia Ethernet

## ibaPDA-S7-Analyzer PC/CP (Profibus, MPI, TCP/IP ISO)



### Tipo di controllo

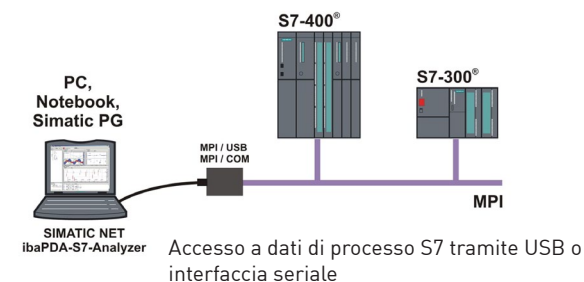
S7-300®, S7-400®

### CPU o CP al SPS

Tutte le CPU

### Gruppo di interfacce sul PC o PG

CP 5511, CP5512 ... Scheda PCMCIA ... MPI  
CP 5611 ... Scheda PCI ... MPI/Profibus  
CP 5613 ... Scheda PCI ... Profibus



### Tipo di controllo

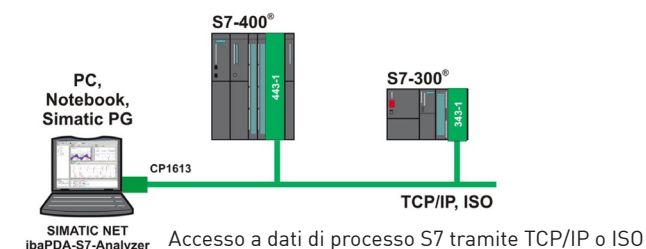
S7-300®, S7-400®

### CPU o CP al SPS

Tutte le CPU

### Gruppo di interfacce sul PC o PG

MPI-PC adattatore USB  
MPI-PC adattatore seriale



### Tipo di controllo

S7-300®, S7-400®

### CPU o CP al SPS

S7-300: CPU<sup>1)</sup> o CP343-1  
S7-400: CPU<sup>1)</sup> o CP443-1

### Gruppo di interfacce sul PC o PG

CP 1613 ... Scheda PCI ..... TCP/IP/ISO  
Connessione di rete standard con SOFTNET

<sup>1)</sup> solo CPU che supportano TCP/IP sull'interfaccia Ethernet

### Dati di ordinazione

Numero d'ordine	Designazione dell'articolo	Osservazione
30.681401	ibaPDA-S7-Analyzer	Licenza per posto singolo
30.681410	ibaPDA-S7-Analyzer-Enterprise-10	Licenza per 10 utenti
31.001041	ibaPDA-Interface-S7-Analyzer	Licenza addizionale per un sistema ibaPDA per l'ampliamento delle funzioni S7-Analyzer. Una licenza permette fino a 16 collegamenti e può essere essere abbinata in maniera moltiplice fino a 15 volte (=240 collegamenti).

### Requisiti del sistema

- PC IBM compatibile o notebook con MS Windows XP, Server 2003, Server 2008, Vista o Windows 7
- Per collegamenti PC/CP, sul PC deve essere installato SIMATIC NET/SOFTNET o un driver idoneo
- Per utilizzare la funzione Drag & Drop, sul PC deve essere installato l'editor S7-CFC

SIMATIC S7, S7-300, S7-400, S7-1200, S7-1500 sono marchi registrati di Siemens AG. Windows è un marchio registrato di Microsoft Corporation.

### iba AG

Koenigswarterstr. 44 • 90762 Fuerth • Germania • Tel.: +49 911 97282 0 • Fax: +49 911 97282 33 • E-Mail: sales@iba-ag.com • www.iba-ag.com