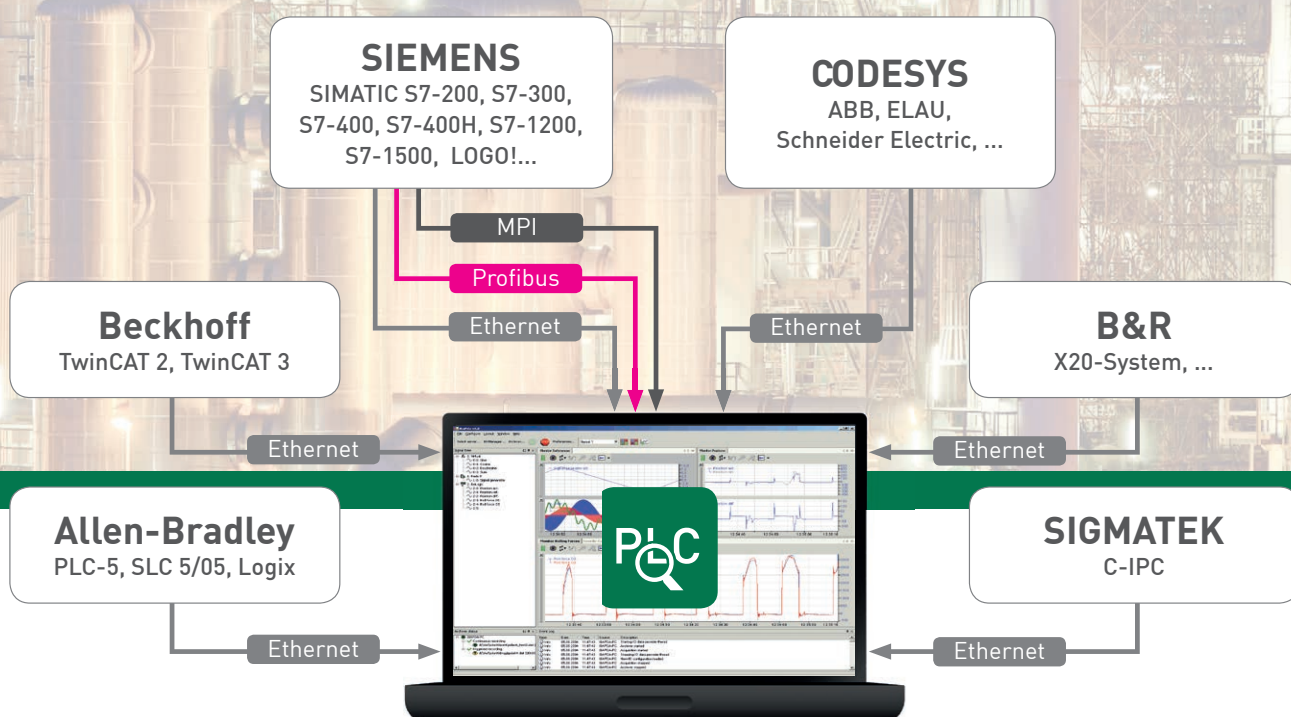




Программное обеспечение

ibaPDA-PLC-Xplorer



Интерфейсы к различным системам ПЛК

Идеально для поставщиков оборудования, специалистов по сервисному обслуживанию и программистов контроллеров

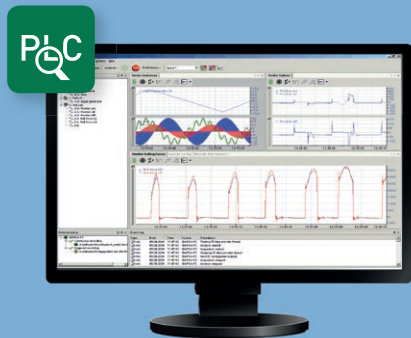
Недорогой способ измерения, индикации и записи сигналов управления без дополнительного аппаратного обеспечения

Области применения

- Поиск ошибок и неисправностей
- Обнаружение случайных ошибок
- Поддержка пусконаладочных работ
- Мобильное использование

Измерение с самого начала

ibaPDA-PLC-Xplorer предлагает полную функциональность ibaPDA с доступом к различным контроллерам. Данное устройство предоставляет доступную по цене возможность измерять, отображать и записывать сигналы контроллера без дополнительного аппаратного обеспечения.



Краткий обзор

- Сбор измеренных значений напрямую из ПЛК
- Интерфейсы для различных ПЛК
- Применение без дополнительного аппаратного обеспечения и без вмешательства в ПЛК
- Удобный выбор операндов при помощи браузера символов
- Для 64 сигналов измерения с полной функциональностью ibaPDA
- Изменение или расширение измеряемых сигналов без программирования и без перезапуска систем ПЛК
- Анализ при помощи ibaAnalyzer включительно
- Одновременный и независимый сбор и анализ данных

ibaPDA-PLC-Xplorer является идеальным решением с минимальной конфигурацией как система сбора и записи на базе ПК для различных измеряемых данных в автоматизированных процессах. ibaPDA-PLC-Xplorer позволяет собирать и записывать до 64 сигналов из различных систем управления. Для этого ibaPDA-PLC-Xplorer имеет серию интерфейсов для подключения систем на базе CODESYS, систем SIMATIC S7, Allen-Bradley, Beckhoff, B&R, Logix и SIGMATEK. Таким образом возможно считывать напрямую внутренние данные из традиционных контроллеров без изменений в ПЛК.

ibaPDA-PLC-Xplorer предлагает экономичное решение для поиска ошибок и неисправностей при вводе в эксплуатацию и одновременно подходит для долгосрочного анализа и оптимизации процесса.

Доступ без дополнительного аппаратного обеспечения или программирования

Недорогое программное решение ibaPDA-PLC-Xplorer предлагает полную функциональность системы ibaPDA и может записывать до 64 сигналов из независимых контроллеров (до 16 шт.) в каждом интерфейсе PLC-Xplorer. Доступ к системам ПЛК осуществляется через стандартные интерфейсы - как правило, по Ethernet - без дополнительного аппаратного обеспечения для сбора измеренных значений. Изменение конфигурации ПЛК и программирования не требуется.

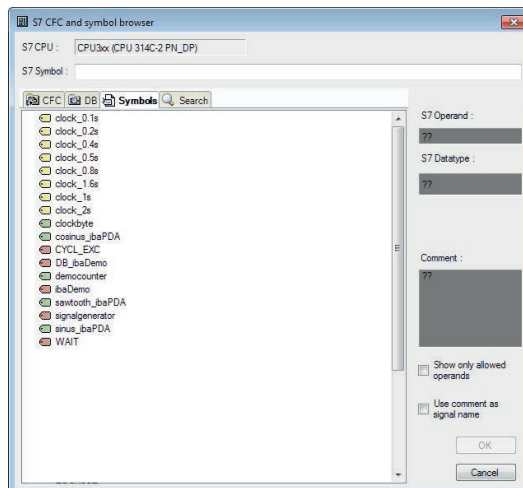
Удобный выбор операндов в браузере символов

Свободный выбор операндов и символов

Список переменных ПЛК можно просто импортировать в ibaPDA-PLC-Xplorer. Измеряться могут все сигналы ввода/вывода и другие операнды из программ ПЛК. Через интегрированный браузер символов возможен простой выбор сигналов щелчком мыши. В зависимости от требований выбранные сигналы могут гибко меняться без изменения программы ПЛК. Данная гибкость имеет огромные преимущества в мобильном применении в случаях техподдержки.

Переменные профили записи

Как и в ibaPDA, в ibaPDA-PLC-Xplorer возможно определять различные профили записи для различных случаев применения. Для долгосрочного анализа или оптимизации процесса данные записываются непрерывно, при анализе ошибок и неисправностей помогают триггерные записи. При этом условия триггеров можно определять относительно времени или события.



Онлайн-отображение

Архитектура клиент-сервер позволяет визуализировать в режиме онлайн временную характеристику сигналов на одном или нескольких клиентах - для каждого клиента в своем отдельном виде. Например, программисты ПЛК или специалисты по сервисному обслуживанию могут детально просматривать интересующие их области - это касается и мобильного использования на ноутбуке. Наряду с временной характеристикой сигнала в режиме реального времени ibaPDA-PLC-Xplorer предлагает все известные из ibaPDA виды: осциллоскоп, FFT или цифровое отображение.

Интерфейсы к системам S7

Интерфейс ibaPDA-Interface-S7-Xplorer обеспечивает доступ к системам SIMATIC S7 (LOGO!®, S7-200®, S7-300®, S7-400®, S7-400H®, S7-1200®, S7-1500®). Возможно использование интерфейса с программным ПЛК WinAC (Win-LC RTX) и симулятором PLCSIM. Выбор и конфигурация измеряемых сигналов особенно удобны, так как пользователи могут получать доступ к символьным именам сигналов каталога адресов.

Интерфейс к системам на базе CODESYS

Интерфейс ibaPDA-Interface-Codesys-Xplorer обеспечивает доступ к системам ПЛК на базе CODESYS-V2 и CODESYS-V3. Работа была протестирована с контроллерами 3S CODESYS, ABB, Danieli, Schneider Electric/Elau и WAGO.

Интерфейс к системам Allen-Bradley

Интерфейс ibaPDA-Interface-AB-Xplorer обеспечивает доступ к контроллерам Allen Bradley PLC-5 и SLC500 производства «Rockwell Automation». Выбор глобальных операндов осуществляется в диспетчере ввода/вывода при помощи адресов операндов. Интерфейс ibaPDA-Interface-Logix-Xplorer обеспечивает доступ к контроллерам Control-Logix, CompactLogix, MicroLogix или FlexLogix. При помощи Logix-Xplorer возможен доступ через каталоги адресов, а также символьный доступ.

Интерфейс к системам Beckhoff

Интерфейс ibaPDA-Interface-TwinCAT-Xplorer обеспечивает доступ к контроллерам Beckhoff. Интерфейс поддерживает версии TwinCAT 2 и 3. Измеряемые сигналы могут быть выбраны при помощи их символьных имен в браузере символов ibaPDA. При этом для выбора доступны все символы, сохраненные в ПЛК или в файле символов.

Интерфейс к системам B&R

Интерфейс ibaPDA-Interface-B&R-Xplorer обеспечивает доступ к контроллерам B&R, как например, система X20. Условием для использования является установка и лицензирование диспетчера B&R PVI, который не входит в лицензию PLC-Xplorer.

Интерфейс к системам SIGMATEK

Интерфейс ibaPDA-Interface-Sigmatex-Xplorer обеспечивает доступ к ПЛК SIGMATEK по TCP/IP. Браузер символов ibaPDA обеспечивает доступ ко всем измеряемым символам (серверы, клиенты, глобальные переменные) на базе импортированного списка серверных объектов для проекта SIGMATEK LASAL.

Бесплатный анализ включительно

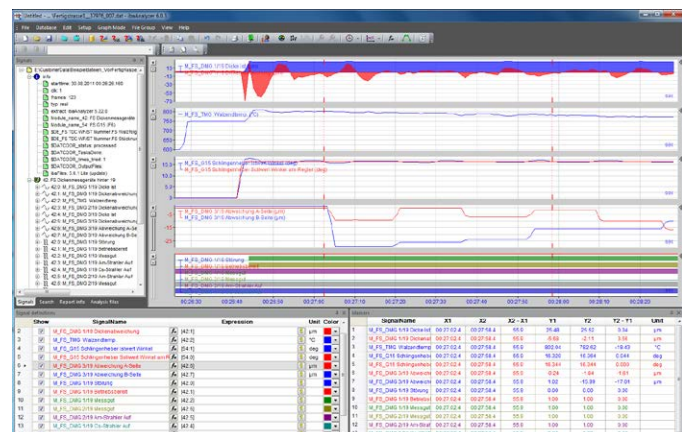
ibaPDA-PLC-Xplorer генерирует файлы измерений в формате iba (*.dat), анализ которых осуществляется согласно различным критериям при помощи бесплатного стандартного инструмента ibaAnalyzer*. Так как сбор и анализ данных осуществляются отдельно друг от друга, анализ может осуществляться уже во время записи или позднее, например, удаленный анализ специалистами. ibaAnalyzer может работать на нескольких компьютерах, поэтому несколько пользователей могут анализировать данные отдельно с нужных им точек зрения. Данные могут сохраняться централизованно на сервере или отправляться по электронной почте.

Автоматический анализ экономит время

Если один раз определить критерии анализа, то для экономии ценного времени анализ можно автоматизировать. ibaPDA-PLC-Xplorer может быть сконфигурирован так, что анализ последнего файла будет запускаться автоматически. Дополнительную поддержку предлагают приложения ibaDatCoordinator и генератор отчетов. ibaDatCoordinator позволяет индивидуально настроить управление данными так, чтобы измеренные данные, например, можно было скопировать из систем сбора на центральные серверы, доступные для всех авторизованных пользователей.

Отчеты одним нажатием кнопки

Отчеты в различных форматах и индивидуальных макетах могут создаваться автоматически при помощи генератора отчетов и, по желанию,



ibaAnalyzer предлагает детальные функции отображения, а также широкий спектр возможностей анализа и обработки.

*Лицензия для ibaAnalyzer бесплатная при приобретении ibaPDA-PLC-Xplorer

сразу отправляться по электронной почте. Индивидуальные отчеты по заказам, сменам или продукту для производства, управления качеством или контроллинга могут создаваться простым нажатием кнопки.

Привязка к базе данных

Если необходимо обработать данные в базе данных, ibaAnalyzer-DB позволяет загружать данные измерений в базу данных, а также проводить анализ данных из базы данных. При этом поддерживаются основные форматы базы данных, например, Microsoft SQL-Server, Oracle, IBM DB2-UDB, MySQL, PostgreSQL, Microsoft Access.

Видеонаблюдение при помощи ibaCapture

С появлением новой версии 4 ibaCapture в ibaPDA-PLC-Xplorer доступна привязка к серверу ibaCapture. Таким образом, возможно синхронно записывать данные измерений и видеоданные. Для видеозаписи требуется лицензия ibaCapture-Server, предлагаемая с различным количеством сигналов, и отдельные лицензии на камеры. Решение с одной камерой предлагает недорогую возможность использовать дополнительно видеонаблюдение для сбора данных.

Лицензии и расширения

Пакет программного обеспечения ibaPDA-PLC-Xplorer содержит интерфейсы данных S7-Xplorer, AB-Xplorer, Codesys-Xplorer, Sigmatek-Xplorer, Twin-

CAT-Xplorer, B&R-Xplorer и Logix-Xplorer и может записывать до 64 аналоговых и цифровых сигналов. Если требуется больше 64 сигналов или другие расширения, в любое время можно обновить систему до полной системы ibaPDA.

Программа обучения

Программа обучения предлагает курс „Измерение и анализ при помощи техники iba“. В течение 2-х дневного обучения Вы изучите двухэтапный метод конфигурирования сигналов, триггерной настройки и записи при помощи ibaPDA, а также возможности анализа в режиме оффлайн при помощи ibaAnalyzer. К тому же, пользователи получают представление об автоматизированном создании отчетов при помощи ibaDatCoordinator и генератора отчетов ibaAnalyzer.

Дополнительную информацию по программе обучения можно найти на сайте по адресу www.iba-ag.com/Training.

Системные требования

- Операционная система Windows Vista (32 Bit), Windows 2008 Server (32 Bit), Windows 7 (32/64 Bit), Windows 2008 Server R2 (64 Bit), Windows 8 (32/64 Bit), Windows 2012 Server (64 Bit), Windows 8.1 (32/64 Bit), Windows 2012 Server R2 (64 Bit) или Windows 10 (32/64 Bit)
- .NET Framework 4.0, 4.5 или 4.6.
- ПК, многоядерный процессор 2 ГГц, 4 ГБ RAM, 100 ГБ HDD

Номер для заказа	Обозначение	Описание
30.681500	ibaPDA-PLC-Xplorer	Система ibaPDA на 64 сигнала, 2 клиента, 2 записи данных, стандартные интерфейсы + S7-Xplorer (интерфейс к SIMATIC S7) + AB-Xplorer (интерфейс к Allen-Bradley) + Codesys-Xplorer (интерфейс к системам на базе CODESYS) + Sigmatek-Xplorer (интерфейс к системам SIGMATEK) + TwinCAT-Xplorer (интерфейс к системам Beckhoff) + B&R-Xplorer (интерфейс к системам B&R) + Logix-Xplorer (интерфейс к системам Logix)
30.001900	Upgrade-ibaPDA-PLC-Xplorer	Обновление существующей лицензии ibaPDA-PLC-Xplorer с актуальными интерфейсами Xplorer
30.001931	Upgrade-PLC-Xplorer to PDA-V6-64	Обновление до ibaPDA-V6 с 64 сигналами и интерфейсом PLCXplorer
31.001042	ibaPDA-Interface-PLC-Xplorer	Лицензия для расширения системы ibaPDA на интерфейсы PLC-Xplorer

iba AG

Фактический адрес
Königswarterstr. 44
90762 Фюрт

Почтовый адрес
П/я 1828
90708 Фюрт

Телефон +49 (911) 97282-0
Факс +49 (911) 97282-33

www.iba-ag.com
iba@iba-ag.com

Дочерние предприятия и дистрибьюторы, представляющие компанию iba AG по всему миру.