

# Профиль компании iba AG




## Присутствие на международном рынке

Помимо главного офиса компании в городе Фюрт (Fürth) и региональных представительств в Берлине и городе Камен (Kamen) iba также представлена на международном рынке. Благодаря наличию представительств в Бельгии, США, Панаме, Турции, Австралии, Китае, Южной Корее и Индии, а также благодаря торговым партнерам во многих других странах, обеспечивается оптимальная ориентированность на потребителя и обслуживание рынков в Европе, Азии, Океании, Северной и Южной Америке.

## Профиль компании

iba AG  
Koenigswarterstr.44  
90762 Fuerth, Германия  
Телефон: +49 911 97282-0  
Факс: +49 911 97282-33  
E-Mail: [iba@iba-ag.com](mailto:iba@iba-ag.com)  
Интернет: [www.iba-ag.com](http://www.iba-ag.com)

Руководство компании:  
Dr. Ulrich Lettau (Генеральный директор), Marta Anhaus, Harald Opel  
Наблюдательный совет:  
Horst Anhaus (председатель)

Уставной капитал: EUR 1 млн.  
Оборот (2008): EUR 10 млн.  
Колво сотрудников: 56

## Портфель продуктов

iba разрабатывает системы на базе ПК для регистрации и анализа данных измерений, обработки сигналов и автоматизации. Аппаратные и программные компоненты отличаются высоким уровнем инновации, основывающейся на специализированном технологическом опыте, накопленном в течение 20 лет. Кроме того, в сотрудничестве с научными институтами, университетами и заказчиками iba разрабатывает ориентированные на будущее решения технологических проблем.

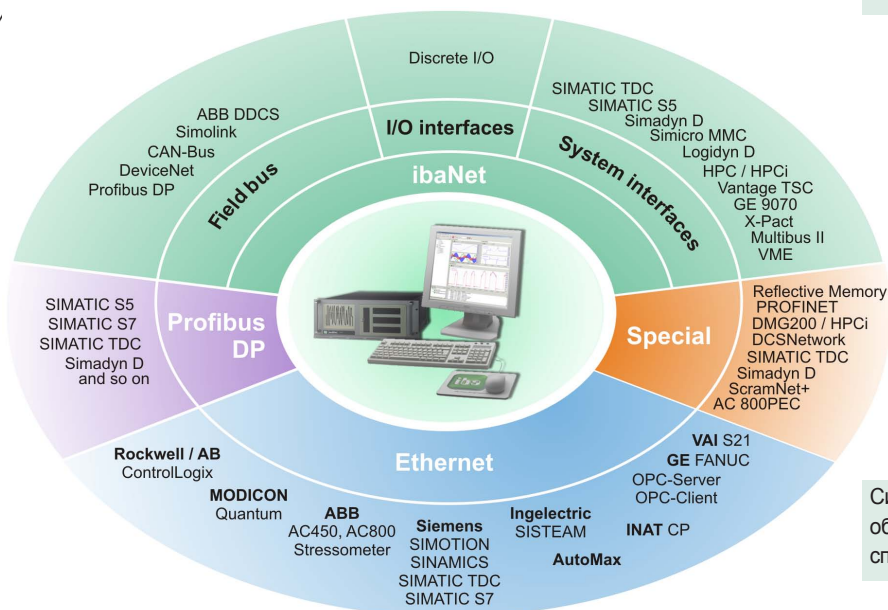
## Высокие технологии из Франконии

Фирма iba AG, располагающаяся в южногерманском городе Фюрт, образовалась в 2004 году на базе инженерного бюро Anhaus GmbH, которое, в свою очередь, было основано еще в 1984 году. Являясь специалистом в области измерительной техники и систем автоматизации, фирма iba разрабатывает, производит и продает высококачественные компоненты аппаратного и программного обеспечения для регистрации и анализа данных на промышленных установках и испытательных стендах. В сталелитейной и металлообрабатывающей промышленности iba является ведущим поставщиком систем для регистрации технологических данных и данных о качестве. Среди других областей применения продуктов фирмы iba бумажная, и волоконная промышленность, производство упаковки, транспортная техника, а также системы энергоснабжения и ветроэнергетика.

Важным свойством продуктов является высокий уровень их совместимости с другими системами и шинными технологиями. Система регистрации данных измерений iba может быть подключена практически к любой существующей системе автоматизации. При этом учитываются самые различные поколения систем, что позволяет подключать и системы более ранних версий, например, в рамках модернизации.



Сертифицирована  
согласно  
DIN ISO 9001  
с 1996 года

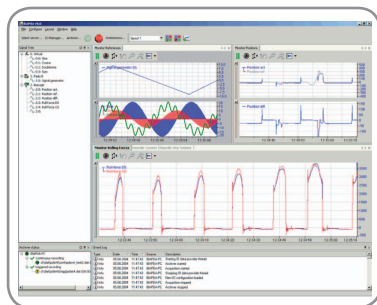


Системы iba  
обладают широким  
спектром интерфейсов

# Программные продукты и аппаратное обеспечение

Ниже дается список наиболее важных программных и аппаратных продуктов, производимых компанией iba. Дальнейшая информация приводится в соответствующих спецификациях и в интернете по адресу [www.iba-ag.com](http://www.iba-ag.com).

## ibaPDA-V6



### Регистрация данных процессов

- Система на базе ПК, работающая в реальном времени, предназначенная для регистрации и записи данных измерений
- До 2048 сигналов (и более)
- Станд. частота дискретизации до 1 кГц (1 мс)
- Частота дискретизации 40 кГц (25 мкс) для вибромониторинга
- Параллельное выполнение нескольких процессов регистрации (непрерывных или триггерных)
- Широкий спектр совместимости
- Удобное проектирование сигналов
- Настройка визуализации для отображения данных о качестве (ibaQPanel)
- Виртуальные и аварийные сигналы
- OPC клиент/сервер
- Технострока

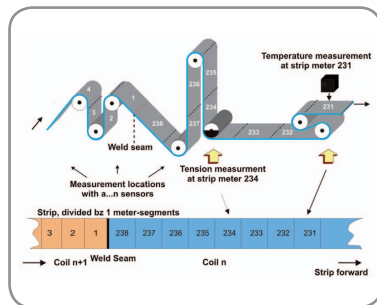
## ibaCapture-CAM/-HMI



### Измерение и отображение

- Синхронная запись видеоданных и данных измерений с помощью ibaPDA-V6
- Простое конфигурирование в диспетчере ввода-вывода ibaPDA-V6
- До 16 камер на каждую серверную систему iba Capture-CAM
- Возможно использование до 64 удаленных операторских станций HMI на каждую систему ibaPDA

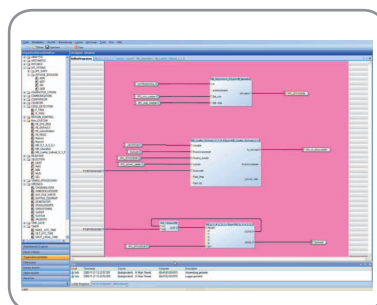
## ibaQDR-V6



### Регистрация данных о качестве

- Расширенная система ibaPDA для согласованного сбора и записи данных о качестве для сортового проката
- Запись данных измерений по длине с точностью до метра
- Предоставление готовых и сжатых значений данных о качестве для помещения в базу данных (MES, QES и т.д.)
- Специализированное сохранение данных
- Соотнесение данных о качестве с продуктом посредством использования системы слежения за материалом

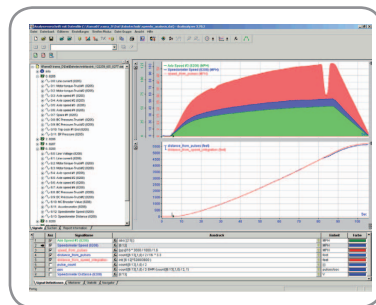
## ibaLogic



### Диспетчер сигналов и Soft-PLC

- Многозадачная система на базе ПК для обработки и связи сигналов, работающая в режиме реального времени
- Длительность цикла до 1 мс
- Графическое программирование и структурированный текст
- Полностью соответствует требованиям IEC 1131-3
- Обширная библиотека функциональных блоков
- Технологические функции (RFFT)
- Нечеткая логика (fuzzy logic)

## ibaAnalyzer



### Инструмент для анализа данных

- Анализ файлов данных iba
- Разнообразные удобные функции отображения, включая 3D
- Различные координатные оси (время, частота, длина, 1/длина)
- Большое количество арифметических, статистических и логических функций
- Интерфейс для базы данных и экспорта файлов
- Генератор отчетов



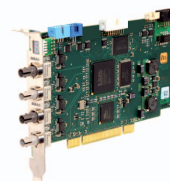
Промышленный компьютер



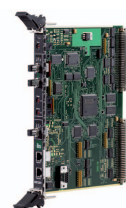
АЦП



Адаптер шины



PCI-карты



Взаимосвязь систем



Система ibaPADU-S

## iba AG

Koenigswarterstr. 44 • 90762 Fuerth • Германия • Телефон: +49 911 97282 0 • Телефакс: +49 911 97282 33 • [sales@iba-ag.com](mailto:sales@iba-ag.com) • [www.iba-ag.com](http://www.iba-ag.com)

## Системы измерительной техники и автоматизации

